



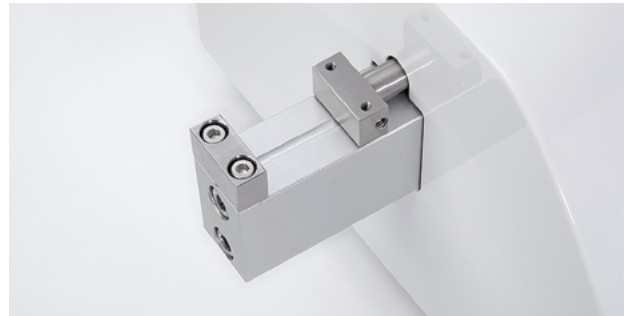
DER KOMPAKTE TBH 125

**PREISWERTER EINSTIEG IN DIE WELT DER
MANUELLEN BRUCHFESTIGKEITSTESTER**

ÜBERBLICK


TBH 125 SERIE


Der ERWEKA Tablettenhärte tester TBH 125 ist das manuelle Einstiegsgerät unter den ERWEKA Bruchfestigkeits- und Kombinationstestern und ideal geeignet, um möglichst schnell manuell bis zu 99 Proben nacheinander testen zu können. Abhängig vom Gerätemodell findet eine Messung der Tablettenhärte, -dicke (optional), Durchmesser (runde Tabletten) oder Länge (bei Oblongs) statt. Die im Gerät integrierte elektronische Messzelle sorgt dabei für höchste Genauigkeit sowie präzise Messergebnisse und dank der USB-Druckerschnittstelle können die Ergebnisse direkt ausgedruckt werden.





Eine Einkerbung sorgt für die korrekte Ausrichtung der Proben.


KEY FACTS

- 

100% USP/EP/JP konform
- 

Einstellung der Testgeschwindigkeit (0,5 - 3,1 mm/Sek.)
- 

Anpassung des Kraftanstiegs (10 - 200 N/Sek.)
- 

Verschiedene Messeinheiten: Newton, Strong Cobb und Kilopond
- 

Abfallbehälter für zerbrochene Probekörper

OPTIONEN

- + Messung des Durchmessers bis zu 28 mm, Genauigkeit $\pm 0,05$ mm
- + Messung der Dicke bis zu 28 mm, Genauigkeit $\pm 0,05$ mm
- + Erweiterte Härtemessung von 3 bis 500 N, Genauigkeit ± 1 N
- + AutoCal 2.0 System - automatisches Werkzeug für die dynamische Kalibrierung des Härte testers ohne Gewichte

Prüfstation

Die Bruchfestigkeit der Proben kann in einem Bereich von 3 bis 300 Newton (optional bis 500 Newton) mit zwei wählbaren Messmodi, "Konstante Messgeschwindigkeit" oder "Konstanter Kraftanstieg", gemessen werden.

AUTOMATISCHE KALIBRIERUNG MIT DEM ERWEKA AUTOCAL 2.0

Mit Hilfe des AutoCal 2.0 kann die Kalibrierung des TBH 125 Härtemessers komplett elektronisch und ganz ohne Gewichte erfolgen. In einem umfangreichen Kalibrierungsausdruck werden die einzelnen Kalibrierungsdaten sowie weitere Informationen (Leistungsdatum und -zeit, Seriennummer) dargestellt.



3 PARAMETER:



Dicke



Durchmesser /
Länge



Härte



Einfach bedienbares LED-Display

Die Testergebnisse (inklusive Datum/Zeit) werden über zwei LED-Displays in Newton (N), Kilopond (KP) oder in Strong Cobb (SC) angezeigt.

USB-Druckerschnittstelle

Der TBH 125 verfügt über eine USB-A Schnittstelle zur Anbindung ausgewählter Drucker sowie eine USB-B Schnittstelle zur Durchführung von Firmware Updates.

Symboltastatur

Das Gerät lässt sich bequem über eine Symboltastatur bedienen und erlaubt diverse Einstellungsoptionen.

TECHNISCHE DATEN

TBH 125 SERIE

TBH 125:

Messbereich Härte	3 - 300 N (± 1 N)
Erweiterter Messbereich Härte	3 - 500 N (± 1 N)
Durchmesser/Länge/Dicke	0,5 - 28,0 mm ($\pm 0,05$ mm)
Konstante Messgeschwindigkeit	0,5 - 3,1 mm/Sek.
Konstante Kraft	10 - 200 N/Sek.
Kalibrierung	Kalibriermaße (statische Kalibrierung) oder optional: AutoCal 2.0 (dynamische Kalibrierung)
Schnittstellen	USB-A für Druckeranschluss, USB-B für Firmware Updates
Stromanschluss	100 - 240 V $\pm 10\%$ / 50 - 60 Hz / 100 W
Gewicht	6 kg
Abmessungen (B x H x T)	310 x 160 x 300 mm



TBH 125 mit Abfallbehälter

ERWEKA
a VERDER company

Erweka GmbH

Pittlerstraße 45
63225 Langen
Deutschland

Telefon: +49 6103 92426-200

sales@erweka.com www.erweka.com