



## SOFTWARE FÜR PHYSIKALISCHE TESTER

# EXPORT MANAGER

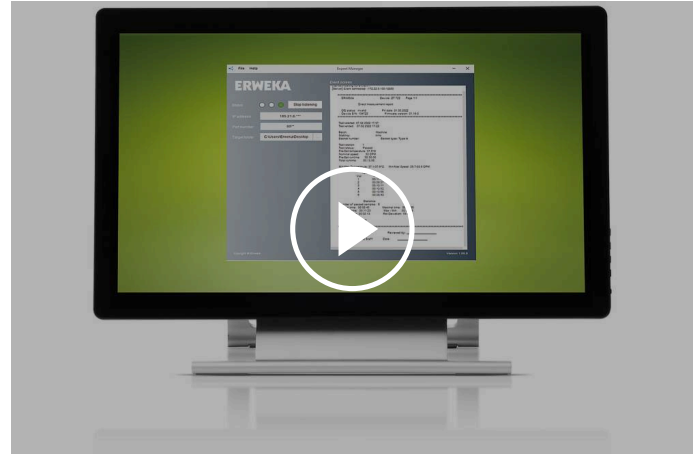
## **Der ERWEKA Export Manager: Einfacher und schneller Datenexport!**

Mit dem ERWEKA Export Manager können Benutzer nahtlos Testprotokolle von den ERWEKA-Geräten SVM II, TAR II, Easy- Check, MultiCheck 6 und ZT 720/30 über ihr Netzwerk exportieren und sie mühelos in PDF- und XML-Formate umwandeln. Die Windows-Software, einmal auf einem beliebigen PC innerhalb Ihres Labornetzwerks installiert, verwandelt Ihre Reportdaten automatisch in PDF- und XML-Dateien. Damit gehört aufwendiges, manuelles scannen gedruckter Reports endlich zur Vergangenheit.

Darüberhinaus ermöglicht die benutzerfreundliche Oberfläche, einen gewünschten Zielordner festzulegen, sei es ein lokales Laufwerk oder ein bestimmter Netzwerkpfad. Integriert in das eigene IT-Netzwerk des Labors, sind die Sicherheitsmaßnahmen und Datenkonformitätsprotokolle, die für das Netzwerk gelten, auch für diese Ordner gültig, sodass wertvolle Daten immer geschützt bleiben.

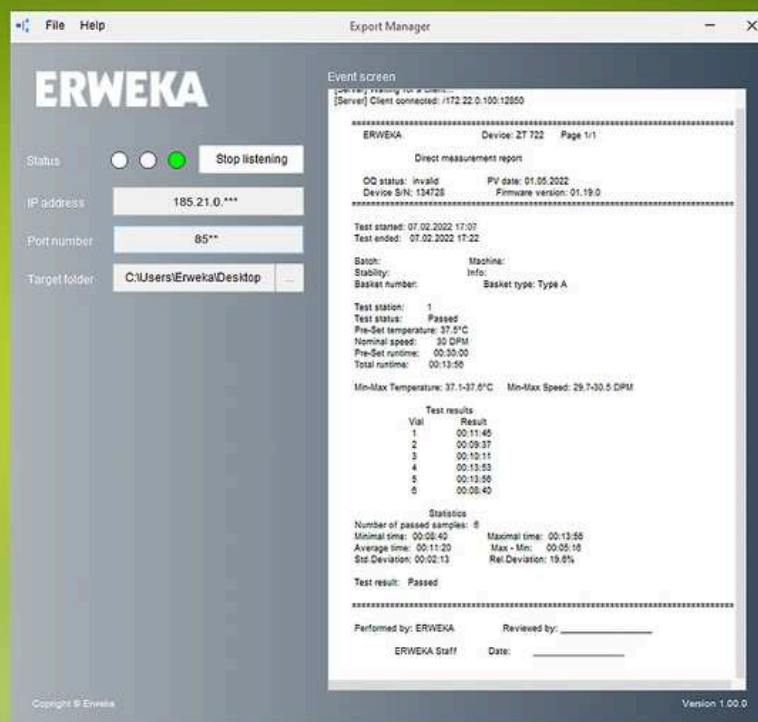
Jede exportierte Datei wird speziell benannt und kombiniert den Gerätetyp, die Seriennummer sowie das Datum und die Uhrzeit des Datenempfangs. Dadurch verlieren Benutzer nie den Überblick über wertvolle Daten und behalten eine mühelose Übersicht für einfache Zugänglichkeit und Analyse.

Der ERWEKA Export Manager ist eine unkomplizierte Lösung, die sowohl für neue als auch bestehende Geräte geeignet ist. Mit seiner bemerkenswerten Fähigkeit, Daten von mehreren Geräten gleichzeitig zu empfangen,



[Hier klicken, um das Video anzuschauen](#)

## MÜHELOSE SPEICHERUNG AUF DEM PC ODER IN NETZWERKORDNERN. EREINFACHUNG DER DATENERFASSUNG VON IHREN GERÄTEN



### STATUS

Zeigt den Status der Netzverbindung. Rot: Werte für "Port number" und "Target folder" fehlen oder sind falsch. Gelb: Die eingegebenen Werte sind korrekt. Grün: Der Datenempfang wurde gestartet. Die Software ist bereit, Daten vom Gerät zu erhalten.

### START LISTENING

Schaltet den Export Manager in den Status "Warten", in dem Daten empfangen werden können. Die Schaltfläche ist erst aktiv, nachdem Sie korrekte Werte für "Port number" und "Target folder" eingegeben haben.

## IP ADDRESS

Zeigt die IP-Adresse des PCs, auf dem der Export Manager läuft. Sie wird automatisch ermittelt.

## PORT NUMBER

Legt die Nummer des Ports fest, an dem Daten vom Gerät empfangen werden.

## TARGET FOLDER

Legt den Ordnerpfad fest, in den das Protokoll gespeichert wird. Anklicken, um einen Pfad festzulegen.

# SOFTWARE FÜR PHYSIKALISCHE TESTER EXPORT MANAGER



Die Export Manager Software unterstützt folgende ERWEKA Geräte:

- | ZT 72x (ab Firmware-Version 1.20)
- | ZT 73x (ab Firmware-Version 2.02)
- | EasyCheck (ab Firmware-Version 1.38)
- | MultiCheck 6 (ab Firmware-Version 1.38)
- | SVM II (ab Firmware-Version 1.15)
- | TAR II (ab Firmware-Version 1.01)