



数字化溶出度测试仪

DT 9510 系列



ERWEKA DT 9510 系列是数字式 DT 950 系列溶出度测试仪的同款并提供更多测试工位。

DT 9510 的每个组件都由同一台嵌入式 PC 控制，专注可靠用于大批样品溶出度测试：测试工位（最多 14 个）由一个强大的电机驱动，由于水的热惯性，大水浴槽可以保持温度恒定。这确保了兩批样品的平行测试可以在完全相同的条件下进行，使两者之间的对比尽可能准确，并且 100% 符合 USP/EP 标准。

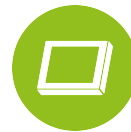
使用新的可选 AirLift 系统，只需按两个按钮即可简单地升高和降低 DT 9510 的溶出仪头部。此外，DT 9510 系列具有与 DT950 相同的功能 - 数字溶出度测试是在最新版本的测试助手 TestAssist 的帮助下完成的，并且样品可以通过可选的自动投片自动掉入溶出杯中。

100%

**100 % 符合 USP/EP/JP
标准**



USP中1, 2, 5和6法



简单明了的触屏操作界面



**Audit Trail – Full 21 CFR
Part 11 compliance**

数字化溶出度测试仪 DT 9510 系列

主要功能

数字嵌入式 PC 技术提供了现代软件编程的所有优势和无限可能性，使 DT 950 比以往任何时候都更具前瞻性。第一步，这意味着简单的网络打印和现代的用户界面。未来，DT 950 系列将扩展为附加功能，从而不断适应用户的要求和未来的工业 4.0 发展。

The modern user interface keeps the user focused on the most important function of the DT 950 and DT 9510: the dissolution test.

- | TestAssist, the intelligent guide for dissolution tests
- | DirectHelp, direct on-screen help at the touch of a button
- | Multilingual operation in English, French, Spanish, Italian, and German

DT 950/DT 9510 系列的硬件支持从手动溶出度测试仪逐步升级到半自动在线、离线或在/离线系统>><<最多可升级 14 个测试工位

- 可选，自动投片
- ASS-9 自动取样站

对于DT 9510，我们推荐 AirLift 系统。在 AirLift 的帮助下，我们可以轻松升降 DT 9510主机头。

但 AirLift 不仅能升高和降低溶出主机头，而且由于其双手安全系统，使用起来也非常安全。操作员用一只手按下右侧的两个按钮之一，选择向下或向上移动。另一方面，操作员通过拉动触摸屏幕正前方的解锁杆进行确认。每当松开两个按钮中的一个时，AirLift 就会立即停止。它非常直观，保护操作员的安全。

AUDIT TRAIL, METHOD MANAGEMENT, AND MORE FUTURE-READY SOFTWARE FEATURES

The ERWEKA DT 950 / DT 9510 is developed to meet the requirements for compliance and data management for modern laboratories. Its integrated Audit Trail records all user and system actions in detail, including user, time stamp, event, reason for changes, and parameter modifications with old and new values, ensuring complete traceability.

Method Management & Approval allows authorized users to create, edit, and approve methods, while User Management provides secure access control with tailored permissions. The Backup & Restore function enables all important data—including methods, user profiles, reports, settings, and audit entries—to be backed up and restored via USB stick, with every event logged for transparency.



网络打印说明

DT 950/9510 可以打印到 LAN 网络 或 USB 打印机。

通过DT 950/9510 的技术平台可以方便地使用很多不同打印机制造商的网络连接打印机打印。得益于实用的打印软件设置，通过网线连接的 DT 950/9510 就可以找到网络中的所有打印机。然后，只需从列表中选择正确的驱动程序，DT 950/9510 就可以通过所选打印机进行打印。

DT 950/9510 目前可以在 惠普、京瓷 和 OKI 生产的打印机通过网络或USB 上打印。DT 950/9510 还支持 Brother 的 USB 打印机。更多可兼容的打印机品牌即将推出。

无限升级 - 随时。

升级您的 DT溶出仪！



我们的世界正在变得越来越快 - 这就是为什么我们设计了一款溶出度测试仪，今天的设计应对明天的挑战。DT 9510 甚至可以在初次购买后进行升级 - 甚至可以从 12 个到 14 个测试工位进行升级，配备自动片剂投放或自动采样站。高度模块化意味着，例如，一台 12 站 DT 9512 单机可以作为核心，在很短的时间内升级为具有 14 个测试工位和 Disso.NET 4 软件控制的完整全自动溶出 HPLC 在/离线系统。这意味着 DT 9510 在整个仪器使用周期内保持灵活度 - 因为无人知道几年后我们将面临什么挑战？

DT 9510 系列基体装置



- | 最多可扩展到 14 个测试工位
- | 自动投片装置
- | USP 1、2、5 和 6 法
- | 自动取样站低头式或高头式

溶出离线系统



- | 全自动 FRL 样品收集器自动采集样品
- | IPC泵 或 PVP 泵
- | 通过 PC 控制，Disso.NET 4具备审计追踪功能和 MySQL 数据库
- | 符合21 CFR 第 11 部分

溶出在线系统



- | 自动 UV/Vis与分光光度计分析
- | 通过 PC 控制，Disso.NET 4具备审计追踪功能和 MySQL 数据库
- | IPC泵或PVP 泵
- | 符合21 CFR 第 11 部分
- | 直接在软件中进行数据评估

溶出在/离线系统



- | 全自动溶出 HPLC 在/离线系统或配备 UV/Vis/
- | 通过 PC 控制，Disso.NET 4 具备审计跟踪功能和 SQL 数据库
- | 符合 21 CFR 第 11 部分
- < li> 自动 HPLC 或 UV-Vis 分析，带样品收集器
- | 使用 HPLC：将样品自动注入 HPLC 分析

适用于不同用例的灵活设备。

产品亮点



100 % 符合 USP/EP/JP 标准

与所有 ERWEKA 产品一样，DT 950/DT 9510 系列也 100% 符合 USP/EP/JP 标准。



高头式和低头式模式

便于对溶出杯的操作和轻松手动采样。



USP 1、2、5 和 6法

标准化的转轴设计，为不同的 USP 方法提供多种附件。



Audit Trail

Fully integrated Audit Trail with filtering & export functions, developed to meet the requirements of 21 CFR Part 11



外部加热器

外部循环式加热器减少了外部振动对溶出的影响并确保水浴槽温度恒定。



User & Method Management

The DT 950 / DT 9510 features a built-in user management to create new users with specific rights. Additionally, the device is equipped with a Method Management menu to create, edit or approve methods for later usage in TestAssist.

选项

- | 自动片剂投料装置，温度限控（USP）投料
- | 水浴的照明（白色 LED），可更好地观察样品
- | 外冷却自动装置
- | 升级为具有 Disso.NET 的离线溶出系统
- | 使用 Disso.NET 进行实时监控/录制记录
- | 浆、篮、桨碟、转筒、强化池、固定溶出、地平篮、栓剂篮、提取池
- | 溶出度校验工具包
- | IQ/OQ/PV 文件
- | IQ/OQ/PV 服务
- | 维修服务

DISSOLUTION TESTER DT 9510 SERIES

技术参数

重量	110 kg
尺寸 (高 x 宽 x 深)	850 x 1062 x 650 mm
电压	115/230 伏;50/60 赫兹
转速	20-250 转 / 分钟
溶出杯容积	400 ml / 1000 ml / 2000 ml
界面	1 个 RS-232、2 个 USB、2 个以太网/RJ45接口
测试工位 (DT 9512)	12个测试工位, 2 排
测试工位 (DT 9513)	13个测试工位, 2 排
测试工位 (DT 9514)	14个测试工位, 2 排
符合美国药典USP检测方法	美国药典 1 / 美国药典 2 / 美国药典 5 / 美国药典 6
温度熔断器	2A
防护等级	符合 I/EN 61140
保护类型	防护等级 IP 21/IEC 529
操作功能	触摸屏 7 英寸, 800x480 像素
采样位置	高扬程 / 低扬程 / 清洁模式
运行期间的环境温度	+10 °C 至 +30 °C (环境温度至少比设定温度低 -5 °C)
储存和运输温度	+5 °C 至 +40 °C
相对湿度	25-80 % 无冷凝